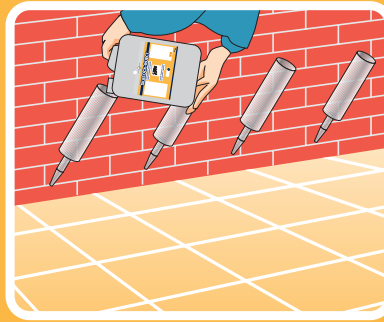


SILBLOCK-INJECT

Injectievloeistof voor muren tegen opstijgend grondvocht
Liquide d'injection contre les remontées capillaires



OMSCHRIJVING: Gebruiksklare solventvrije (reukarme) injectievloeistof welke door de diffusietechniek op een natuurlijke wijze in de volle dikte van het volsteens metselwerk doordringt om aldus een waterafstotende en steenversterkende zone te vormen. Hierdoor wordt het capillair opstijgend grondvocht belet verder en hoger te klimmen.

TOEPASSING: Volsteense binnen- en buitenmuren met ontbrekende grondwaterisolatie.

VERWERKING: Bij temperatuur boven de 8 à 10°C

VOORBEREIDING: De muur dient structuur gesloten te zijn. Barsten, gaten en slecht voegwerk herstellen. Spouwmuren dienen, in zone waar geïnjecteerd wordt, vooraf gevuld te worden. Muren kunnen zowel van binnen als van buiten geïnjecteerd worden boven het maaiveld. Pleisterwerk verwijderen tot boven de injectagezone. Gaten boren op 5 à 7 cm van de vloer (boorgaten met stofzuiger ontstoffen), schuin naar onder gericht tot 4/5 van de muurdikte, verspringend op 12 cm onderlinge afstand. Bij muren die meer dan 50 cm dik zijn langs twee kanten injecteren.

Diameter van de boorgaten aanpassen aan de gebruikte injectiekoker of sonde zodat deze de boorgaten goed afsluiten (gaten rond de injectiekoker of sonde dichtn met mastiek of snelcement). Controleren op eventuele lekken en corrigeren. In de hoeken 10 tot 20 cm daarboven nog een gat boren.

BEHANDELING: Lege kokers omgekeerd met de tuit in de gaten bevestigen. De kokers vullen met SILBLOCK-INJECT en nagaan of de vloeistof daalt in de koker. Gedurende ca. 1 uur de kokers bijvullen en zoveel mogelijk op peil houden. Na 24 uur nogmaals bijvullen en 1 uur op peil houden. Na 48 uur de kokers verwijderen. Opmerking: snelle leeglopers en niet leeglopers stoppen en herbeginnen op 5 cm langs beide zijde naast het boorgat.

Droging: 12 uur bij kamertemperatuur, totale verharding kan variëren van 4 tot 6 weken.

Nadien: herbepreisteren liefst met een zoutbestendige cementpleister.

TECHNISCHE KARAKTERISTIEKEN:

Basis: siliconaten en silikaten - Uitzicht: heldere oplossing

Consistentie: waterdun

Vlampunt cc (astm d93): niet ontvlambaar

Densiteit: ca. 1.1 g/cm² bij 20°C

Alkalibestendigheid: uitstekend

Ph-waarde: ca 11

Capillaire wateropname: <0.5 kg/m²

Versteving: <5 N/mm²

Veiligheid: raadpleeg de veiligheidsfiche

Transport: raadpleeg de veiligheidsfiche

VERBRUIK: Gem. 1.5 L à 2L per lopende meter en per 10 cm muurdikte.

HOUDBAARHEID: In gesloten en originele verpakking, op een koele plaats tenminste 12 maanden.

De richtlijnen in deze documentatie zijn het resultaat van onze proeven en van onze ervaring en worden ter goeder trouw gegeven. Gezien wij niet de controle hebben over de toepassingsmodaliteiten, kunnen wij niet verantwoordelijk gesteld worden voor de te bekomen resultaten en de mogelijke schade voortvloeiend uit een verkeerd of niet aangepast gebruik.

DESCRIPTION: Liquide d'injection prêt à l'emploi qui, par la technique de diffusion, se répand de façon naturelle dans des murs pleins pour y former une barrière étanche qui empêche les remontées capillaires. Ne contient pas de solvants, donc peu d'odeur.

APPLICATIONS: Mur plein intérieur ou extérieur sans isolation contres les remontées capillaires.

MODE D'EMPLOI: A une température minimum de 8 à 10°C

PRÉPARATIONS: Le mur doit être structurellement fermé. Boucher trous et fissures, réparer le rejointoiement. Le vide dans un mur doit être rempli. L'injection se fait aussi bien à l'intérieur qu'à l'extérieur. Enlever le plâtrage jusqu'au dessus de la zone d'injection.

Forer des trous à 5 ou 7 cm du sol, inclinés vers le bas et jusqu'au 4/5 de l'épaisseur du mur, distancés de 12 cm. Dépoussiérer les trous à l'aspirateur. Les murs de 50 cm d'épaisseur doivent être injectés des deux côtés. Ajuster le diamètre des trous forés aux cartouches d'injection de façon à ce que les trous soient bien serrés autour de la cartouche d'injection avec du mastik ou du ciment rapide). Contrôler les fuites et corriger.

Dans les coins, ajouter encore un trou 20 cm plus haut.

TRAITEMENT: Fixer des cartouches vides mis à l'envers avec l'embout dans le trou. Remplir les cartouches avec du SILBLOCK-INJECT et voir si le niveau de liquide baisse. Maintenir le niveau pendant environ une heure. Après 24 heures reemplir une fois de plus et maintenir le niveau pendant une heure. Enlever les cartouches après 48 heures.

Remarque : Arrêter les cartouches qui se vident rapidement ou qui ne se vident pas et recommencer des deux côtés à 5 cm du trou de forage.

Séchage : 12 heures à température ambiante, durcissement totale peut varier entre 4 à 6 semaines.

Après : boucher les trous avec un cimentage résistant aux sels, solubles

CARACTÉRISTIQUES TECHNIQUES:

Base : siliconates et silicates - Couleur : solution claire

Consistance : liquide comme de l'eau

Point d'inflammation cc (astm d 93) : pas inflammable

Densité: ca. 1.1 g/cm² à 20°C

Résistance à l'alcali : très bonne

Ph : ca 11

Absorption d'eau capillaire : <0.5 kg/m²

Pétrification : <5 N/mm²

Sécurité : consulter la fiche de sécurité

Transport : consulter la fiche de sécurité

CONSUMMATION: Environ 1.5 à 2 L par mètre courant et par 10cm d'épaisseur du mur.

CONSERVATION: Dans son emballage d'origine et fermé, dans un endroit frais : 12 mois.

Les indication dans cette documentation sont le résultat de nos essais et de notre expérience et sont donnés de bonne foi.

Comme nous n'avons aucun contrôle sur les modalités d'applications nous ne pouvons prendre aucune responsabilité quant au résultat obtenu dû à un emploi erroné ou non approprié