

Regupol®

Brand? Nieuw!



Regupol®
Gebouwbe-
scherming, nu
moeilijk brand-
baar

Afdichtingsbe-
scherming op plat-
te daken en onder
zonnepanelen



BSW

Regupol® resist FH

De **Regupol® resist FH**-baan is de noviteit van BSW ter bescherming van afdichtingen en isolaties en ter vermindering van de vuurbelasting op platte daken. De brandwerende uitrusting maakt deze banen van purgebonden rubbergranulaat bestand tegen vliegvlam en stralingswarmte.

De duur van de brandwerendheid wordt vanuit brandtechnisch standpunt aanzienlijk verhoogd. De isolatie- en gebouwbescherming **Regupol® resist FH** met 8 mm dikte is geclassificeerd als $B_{\text{Roof}}(t1)$ en geldt dus als harde dakbedekking.

Onder bepaalde omstandigheden is bij gebruik van de isolatie- en gebouwbescherming **Regupol® resist FH** een aanzienlijke vermindering van de grindlaag of plaatbedekking mogelijk en dus van de totale dakbelasting. Vooral bij dakrenovatie is dit een groot voordeel.

Regupol® resist FH is een belangrijke aanvulling op afdichtingsproducten die zelf niet aan de eisen van een harde dakbedekking voldoen.

Isolatie- en gebouwbescherming met 'allgemeines bauaufsichtliches Prüfzeugnis' nr. P-2010-B-4365-01

Het 'allgemeines bauaufsichtliches Prüfzeugnis' (abP) (Duits keurmerk, vergelijkbaar met KOMO in Nederland) bevestigt dat **Regupol® resist FH** bestand is tegen vliegvlam en stralingswarmte volgens DIN V ENV 1187.

AbP's worden uitsluitend uitgereikt door keuringsinstanties die daarvoor geaccrediteerd zijn bij het Deutsches Institut für Bautechnik (DIBt) (Duits instituut voor bouwtechniek), hier MPA Dresden.

De keuring gebeurde op beide standaardvarianten van oude daken, met FPO- en bitumenafdichting.

Regupol® resist FH vermindert de vuurbelasting aanzienlijk..

Een vierkante meter traditionele gebouwbescherming heeft een energiegehalte van 47,5 kWh resp. 171.000 kilojoule. Dat komt overeen met een verbrandingswaarde van 4,75 liter huisbrandolie.

De isolatie- en gebouwbescherming **Regupol® resist FH** vormt een belangrijke bijdrage in de preventie tegen het ontstaan van brand en de uitbreiding van vuur naar aanpalende daken.

Toepassingsgebieden

Op afdichtingen van platte daken onder grindlagen, plaatbedekkingen enz., onder zonnepanelen en als harde dakbedekking.

Contact: KAB NV • Hannekenshoek 34 • 2200 Herentals (Belgium) • tel. +32 14 21 33 56
info@kab.be • www.kab.be



De diameter van de brandvlek is amper groter dan de vuurkorf. Het vuur drong niet door de gebouwbeschermingsbaan.

Moeilijk brandbaar:
classificatie $B_{\text{Roof}}(t1)$
volgens EN 13501-5
volgens keuring DIN V ENV 1187

Geldt als
harde dak-
bedekking

Regupol® resist solar

Gebouwbescherming onder zonnepanelen

Regupol® resist solar is de nieuwe gebouwbeschermingsbaan als onderlaag voor zonne-energie-installaties op platte daken. De moeilijk brandbare gebouwbeschermingsbaan **Regupol® resist FH** wordt in zijn solar-variant **FH AK** aan de onderzijde beplakt met een triplex aluminiumfolie. Hierdoor verhindert hij de migratie van weekmakers tussen afdichtingsfolies die geen rubber verdragen (bijv. zacht pvc) en het gebouwbeschermingsmateriaal.

Het materiaal vervult onder zonnepanelen twee beschermende functies:

Regupol® resist solar beschermt de dakafdichting tegen beschadigingen door de steunpoten van de zonnepanelen.

Het basismateriaal (**Regupol® resist FH**) vermindert het brandrisico dat op platte daken door vliegvuur en stralingswarmte wordt veroorzaakt (bijv. door vuurwerk, vliegende vonken enz.).

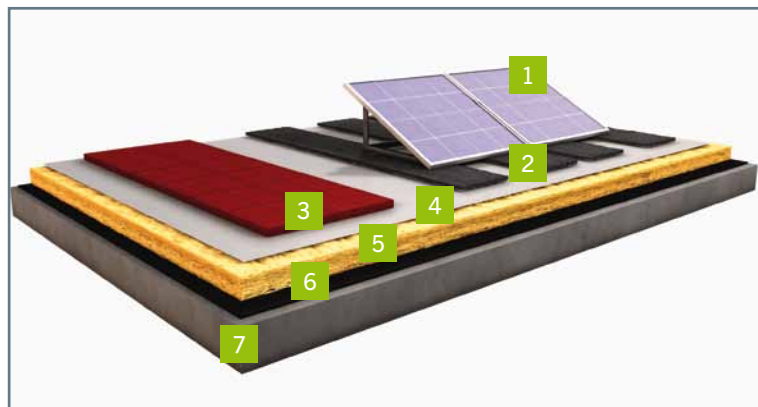
De aluminiumcoating op de onderzijde werkt het verlies van weekmakers tegen, dat anders optreedt bij dakafdichtingen die niet tegen rubber kunnen. De levensduur en werking van de afdichting worden bijgevolg niet verminderd.

BSW biedt met dit product een bescherming aan die speciaal voor de installatie van fotovoltaïsche installaties op platte daken werd ontwikkeld. **Regupol® resist solar** is verkrijgbaar in standaardformaten (zie pagina 5), of wordt individueel geproduceerd op maat van de betreffende constructie.

Regupol® resist solar garandeert de stabiele stand van zonnepanelen door hoge wrijvingscoëfficiënten en beschermt de dakafdichting tegen beschadigingen.

Toepassingsgebieden

Op afdichtingen van platte daken onder zonnepanelen en als harde dakbedekking.



Zonnepaneel op **Regupol® resist solar**: 1 zonnepaneel • 2 **Regupol® resist solar** • 3 **Regupol® dak- en voetpadplaten** • 4 dakafdichting • 5 warmte-isolatie • 6 dampremmer • 7 dragende dakconstructie



Regupol® resist solar met triplex aluminiumfolie aan de onderzijde om de migratie van weekmakers te verhinderen.





Regupol® dak- en voetpadplaten

Regupol® dak- en voetpadplaten dienen als inspectiewegen op platte daken of als beschermende basiselementen voor zonnecollectoren, antennes en gebouwtechnische installaties.

Door hun brandwerende uitrusting zijn de Regupol® dak- en voetpadplaten bestand tegen vliegvluur en stralingswarmte. Ze voldoen aan de eisen van een harde dakbedekking.

Met hun dichte, taai-elastische materiaaleigenschappen beschermen ze de afdichtingen. Hun lagere gewicht in vergelijking met betonplaten maakt het leggen veel gemakkelijker en is een statisch voordeel. Bovendien wordt door de zachte randen van de platen het risico van een beschadiging van de afdichting geminimaliseerd. Door het eenvoudige steekplugsysteem kunnen de platen gemakkelijk worden gelegd, waarna ze direct gebruiksklaar zijn. Regupol® dak- en voetpadplaten zijn geschikt voor platte daken, zowel met als zonder belasting.

De beschikbare kleuren rood, groen en zwart markeren de onderhoudswegen ook bij slecht zicht. Aan de onderzijde zijn de platen voorzien van kruisvormig verlopende drainagesleuven, zodat ze in elke positie ten opzichte van de afschotrichting kunnen worden gelegd. Regupol® dak- en voetpadplaten kunnen direct op bitumenbanen worden gelegd; bij sommige kunststof afdichtingen (zacht pvc) is een extra tussenlaag (vlies) noodzakelijk.

Regupol® dak- en voetpadplaten met 'bauaufsichtliches Prüfzeugnis' nr. P-2010-B-4365-02

Het 'allgemeines bauaufsichtliches Prüfzeugnis' (abP) (Duits keurmerk, vergelijkbaar met KOMO in Nederland) bevestigt dat Regupol® dak- en voetpadplaten bestand zijn tegen vliegvluur en stralingswarmte volgens DIN V ENV 1187.

De keuring gebeurde op beide standaardvarianten van oude daken, met FPO- en bitumenafdichting.

Toepassingsgebieden

Onderhoudswegen op platte daken met of zonder belasting, basisplaten voor zonne-energie-installaties, antennes, gebouwtechnische installaties enz.

Installatie

Op elastomeer-bitumenafdichtingen, kunststof afdichtingen, vloeibare afdichtingen, geïntegreerd in dakbegroeiingen, onder zonnepanelen.



Roodbruin



Groen



Zwart

Kleuren bij benadering



Moeilijk brandbaar:
classificatie B_{Roof} (t1)
volgens EN 13501-5
volgens keuring DIN V ENV 1187

Technische gegevens



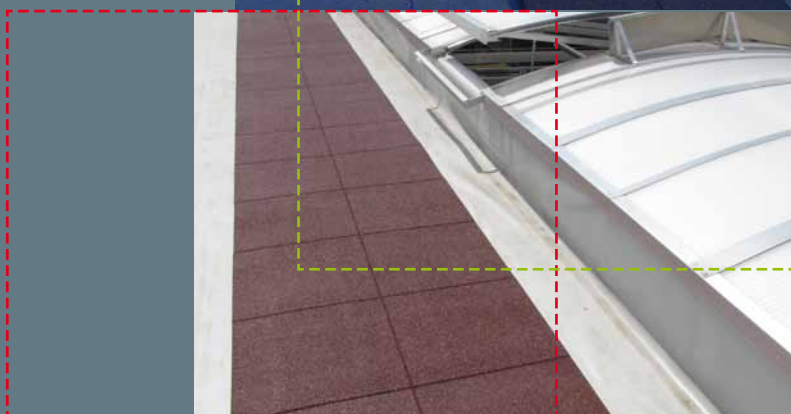
	Regupol® resist FH	Regupol® resist solar	Regupol® dak- en voetpad-platen
Formaat platen	2.300 x 1.150 mm	2.300 x 1.150 mm	1.000 x 500 mm
Dikte	8 mm	6 mm	30 mm of 43 mm
Gewicht/m ²	ca. 5,8 kg	ca. 4,35 kg	ca. 24 kg/m ² bij 30 mm
Levereenheid	60 stuks/pallet = 158,70 m ²	84 stuks/pallet = 222,18 m ²	ca. 35 kg/m ² bij 43 mm Toleranties: lengte/breedte +/- 1 % dikte +/- 2 mm
Formaat banen	8.000 x 1.250 mm	10.000 x 1.250 mm	
Dikte	8 mm	6 mm	
Gewicht/m ²	ca. 5,8 kg	ca. 4,35 kg	
Levereenheid	110 m ² /pallet	137,5 m ² /pallet	
Materiaal	purgebonden rubbergranulaat met brandwerende uitrusting	purgebonden rubbergranulaat met brandwerende uitrusting; onderzijde beplakt met triplex aluminiumfolie	Purgebonden rubbervezels of doorgekleurd rubbergranulaat, met brandwerende uitrusting. Eenlaagse opbouw van verdicht, zeer belastbaar materiaal, onderzijde met drainagesleuven; randen met pluggaten, schijnvoeg aan bovenzijde bij 500 mm.
Koudebestendigheid	tot -40 °C	tot -40 °C	tot -40 °C
Warmtebestendigheid	tot + 300 °C (kortstondig), bij installatie onder bitumen-grind of heet bitumen moet de lineaire uitzettingscoëfficiënt in acht worden genomen; meer informatie op aanvraag	tot +300 °C (kortstondig)	tot +300 °C (kortstondig)
Drukspanning	bij 25% vervorming 0,70 N/mm ² , EN ISO 3386/2	bij 25 % vervorming 0,70 N/mm ² , EN ISO 3386/2	
Statische stijfheid	bij 10 % indrukking s = 105 MN/m ³	bij 10% indrukking s = 105 MN/m ³	
Elektromagnetische afscherming bij 1 GHz	ca. 35 dB max.	ca. 35 dB max.	
Thermische geleidbaarheid	rekenwaarde = 0,14 W/mK	rekenwaarde = 0,14 W/mK	rekenwaarde = 0,14 W/mK
Uitzettingscoëfficiënt	ca. 23,1 x 10 ⁻⁵ /°C		
Migratie weekmakers	Bij installatie op afdichtingsfolies die geen rubber verdragen, kan eventueel migratie van weekmakers optreden. Voor dergelijke afdichtingssystemen zijn duurzame speciale producten verkrijgbaar. Wij geven u graag advies.	wordt verhinderd door aluminium-coating aan onderzijde	Bij installatie op afdichtingsfolies die geen rubber verdragen, kan eventueel migratie van weekmakers optreden. Bij sommige kunststof afdichtingen (zacht pvc) is daarom een extra tussenlaag (vlies) noodzakelijk.
Dampdiffusieweerstand	21,6 μ		
Dynamische wrijvingscoëfficiënt bijv. op zachte pvc-afdichting		ca. 0,5 μ bij aangenomen oppervlaktedruk van 200 kg/m ²	



Uw contactpersoon:

KAB NV
Hannekenshoek 34
2200 Herentals
Belgium

Tel. +32 14 21 33 56
Fax +32 14 22 56 30
info@kab.be
www.kab.be



Made in
Germany

- beste kwaliteit
- eerlijke betaling
- zekere arbeidsplaatsen
- strenge milieunormen

