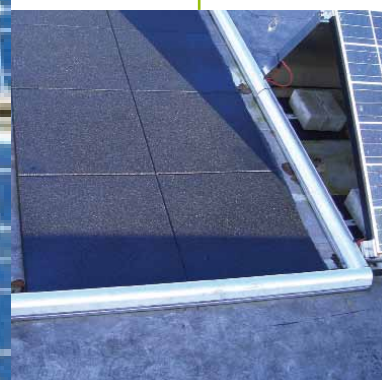


Regupol®

Chemisch
compatibel met
alle soorten
afdichtingen

Beschermlagen voor platte daken

Betrouwbaar,
duurzaam,
beproefd




BSW

Regupol® resist solar

Beschermlaag onder zonnepanelen

Met **Regupol® resist solar** biedt BSW een programma van beschermlagen aan dat speciaal voor de installatie van fotovoltaïsche systemen op platte daken werd ontwikkeld. Deze beschermlagen onderscheiden zich door hun buitengewone duurzaamheid en enorme mechanische belastbaarheid. Dankzij de uitgebreide keuze van productvarianten kan de gebruiker voor elk type plat dak en voor alle zonnepanelen de juiste beschermlaag vinden.

Regupol® resist solar garandeert de stabiele stand van de zonnepanelen door hoge wrijvingscoëfficiënten en beschermt de dakafdichting tegen beschadigingen.

Regupol® resist solar is verkrijgbaar in standaardformaten of wordt individueel geproduceerd op maat van de betreffende constructie.

Regupol® resist solar is in verschillende varianten verkrijgbaar:

Onderzijde beplakt met triplex aluminiumfolie: Dit verhindert de migratie van weekmakers tussen afdichtingsfolies die geen rubber verdragen (bijv. zacht pvc) en de beschermlaag.

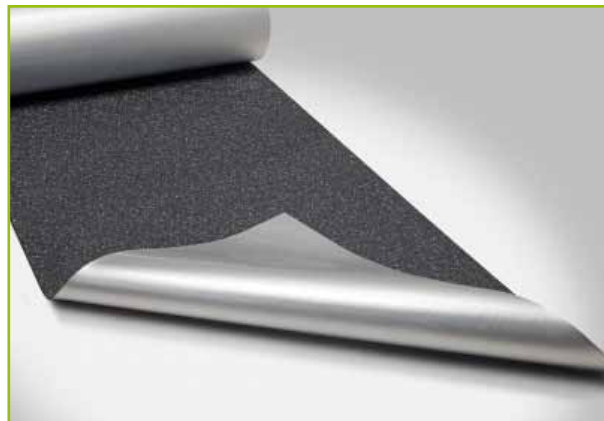
Brandvertragende uitvoering: Deze variant geldt als harde dakbedekking, omdat hij het dak tegen vlieg vuur, stralingswarmte en vuurwerk beschermt.

Zelfklevende uitvoering: Een plaklaag als montagehulp middel bevestigt de beschermlaag op de steunpoten van de zonnepanelen en maakt het mogelijk om **Regupol® resist solar** al vóór de installatie op het dak op de panelen aan te brengen.

Deze uitvoeringen kunnen onderling worden gecombineerd en zorgen zo voor een breed aanbod van productvarianten.

Toepassingsgebieden

Op afdichtingen van platte daken onder zonnepanelen en andere installaties.



Regupol® resist solar met triplex aluminiumfolie aan de onderzijde om de migratie van weekmakers te verhinderen.



Regupol® resist solar – productvarianten

Regupol®	Aluminiumfolie	Brandvertragende uitvoering	Plaklaag op de bovenzijde
	Tegen migratie van weekmakers	Tegen vliegvuur, stralingswarmte en vuurwerk	Om de beschermlaag op de zonnepanelen te bevestigen
resist solar AK	ja	—	—
resist solar FH AK ^{1, 2}	ja	ja	—
resist solar AK SK ¹	ja	—	ja
resist solar FH AK SK ^{1, 2}	ja	ja	ja
Ook geschikt voor bescherming van platte daken ³			
resist	—	—	—
resist FH ²	—	ja	—
resist SK	—	—	ja
resist FH SK ²	—	ja	ja
walkway AK ^{1, 2}	ja	ja	—

¹ Chemisch compatibel met alle soorten afdichtingen

² Moeilijk brandbaar: classificatie B_{Roof} (t1) volgens DIN EN 13501-5 na tests volgens DIN V ENV 1187

³ Deze vier **Regupol®**-gebouwbeschermingsbanen worden normalerwijs gebruikt als bescherming voor dakafdichtingen die rubber verdragen. Ze zijn ook geschikt voor onder zonnepanelen of andere opbouwstructuren.

Regupol® resist solar – technische gegevens

Materiaal

purgebonden rubbergranulaat met optionele brandwerende uitrusting; onderzijde beplakt met triplex aluminiumfolie.

Standaard afmetingen banen

10.000 x 1.250 mm
dikte 6 tot 20 mm

Speciale afmetingen

elke gewenste breedte, lengte en dikte is tegen een meerprijs constructiespecifiek leverbaar

Gewicht

ca. 4,35 kg/m² voor een dikte van 6 mm

Koudebestendigheid

tot -40 °C

Warmtebestendigheid

tot +90 °C (kortstondig)

Drukspanning

bij 25 % vervorming 0,70 N/mm², EN ISO 3386/2

Elektromagnetische afscherming bij 1 GHz

ca. 35 dB max.

Thermische geleidbaarheid

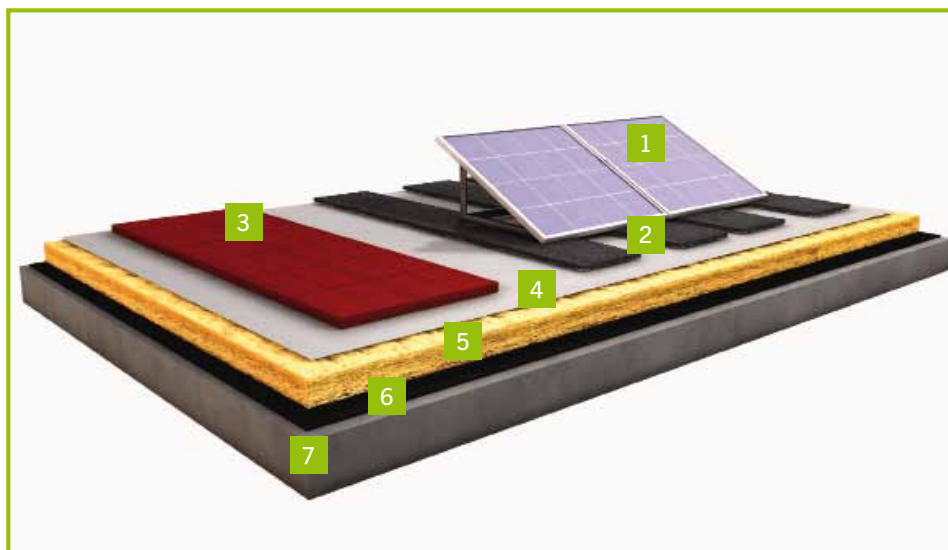
rekenwaarde $\lambda_z = 0,14$ W/mK

Migratie weekmakers

wordt verhinderd door aluminiumcoating aan onderzijde

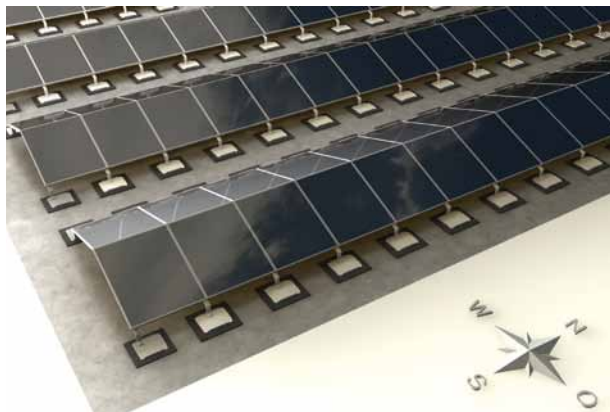
Dynamische wrijvingscoëfficiënt (adhesie en dynamische wrijving)

kan op aanvraag op de eigen testbank van BSW onder laboratoriumomstandigheden worden getest (met gebruik van individuele systeemgewichten of frameconstructies)



Zonnepaneel op Regupol® resist solar: 1 zonnepaneel • 2 Regupol® resist solar • 3 Regupol® walkway AK • 4 dakafdichting • 5 warmte-isolatie • 6 dampremmer • 7 dragende dakconstructie

Toepassingsvoorbeelden



Regupol® resist solar aangebracht onder de steunpoten van dunnefilmmodules. Met behulp van de optionele plaklaag kunnen de op maat gesneden stukken al in de fabriek op de steunpoten worden bevestigd, waardoor de montage op het dak gemakkelijker wordt.



Bij een voldoende grote bestelling levert BSW **Regupol® resist solar** in de gewenste grootte en vorm als op maat gesneden stukken, standsdelen of stroken. Ook de dikte is variabel.



Regupol® resist solar onder kristallijne modules. Door het materiaal aan talrijke systeem- en installatieproducenten en montagebedrijven in de fotovoltaïsche branche te leveren, heeft BSW talloze materiaalvarianten ontwikkeld.



Regupol® wordt al decennialang als bescherm laag op platte daken gebruikt en kon in die tijd het bewijs leveren van zijn betrouwbare bescherming en duurzaamheid.



Regupol® resist solar de elastische en lichte platen voor onderhoudswegen
Regupol® walkway AK.

Regupol® walkway AK

De elastische voetpadplaten **Regupol® walkway AK** dienen als inspectiewegen op platte daken of als beschermende basiselementen voor zonnecollectoren, antennes en gebouw-technische installaties.

Als brandvertragende uitvoering is **Regupol® walkway AK** bestand tegen vlieg vuur en stralingswarmte. Deze platen voldoen aan de eisen van een harde dakbedekking.

Hun dichte, taai-elastische materiaaleigenschappen beschermen de dakafdichtingen. Hun lagere gewicht in vergelijking met betonplaten maakt het leggen veel gemakkelijker. Door het eenvoudige steekplugsysteem kunnen de platen gemakkelijk worden geïnstalleerd, waarna ze direct gebruiksklaar zijn.

De onderzijde is met een aluminiumfolie beplakt, om migratie van weekmakers tegen te gaan bij afdichtingen die geen rubber verdragen.

Met de beschikbare kleuren rood, groen en zwart blijven de onderhoudswegen op het dak ook bij slechte zichtbaarheid contrasteren. Aan de onderzijde zijn de platen voorzien van kruisvormig verlopende drainagesleuven, zodat ze in elke positie ten opzichte van de afschotrichting kunnen worden gelegd.

Regupol® walkway AK met 'bauaufsichtliches Prüfzeugnis' nr. P-2010-B-4365-02

Het 'allgemeines bauaufsichtliches Prüfzeugnis' (Duits keurmerk, vergelijkbaar met KOMO in Nederland) bevestigt dat **Regupol® walkway AK** bestand is tegen vlieg vuur en stralingswarmte volgens DIN V ENV 1187.

De keuring gebeurde op beide standaardvarianten van oude daken, met FPO- en bitumenafdichting.

Toepassingsgebieden

Onderhoudswegen op platte daken met of zonder belasting, basisplaten voor zonne-energie-installaties, antennes, gebouwtechnische installaties enz.

Installatie

Op elastomeer-bitumenafdichtingen, kunststof afdichtingen, vloeibare afdichtingen, geïntegreerd in dakbegroeiingen en onder zonnepanelen.



Moeilijk brandbaar:
classificatie B_{Roof} (t1)
volgens DIN EN 13501-5
na tests volgens DIN V ENV 1187

Regupol® walkway AK – technische gegevens

Materiaal

purgebonden doorgekleurd rubbergranulaat met optionele brandwerende uitrusting; eenlaagse opbouw van verdicht, zeer belastbaar materiaal, onderzijde met drainagesleuven; randen met pluggaten, schijnvoeg aan bovenzijde bij 500 mm

Afmetingen

1.000 x 500 mm
dikte 30 mm of 43 mm

Gewicht

ca. 24 kg/m² bij 30 mm
ca. 35 kg/m² bij 43 mm

Toleranties

lengte/breedte +/- 1 %
dikte +/- 2 mm

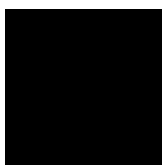
Kleuren



roodbruin



groen



zwart

Kleuren bij benadering

Koudebestendigheid

tot -40 °C

Warmtebestendigheid

tot +300 °C (kortstondig)

Thermische geleidbaarheid

rekenwaarde $\lambda_z = 0,14$ W/mK

Migratie weekmakers

wordt verhinderd door aluminiumcoating aan onderzijde



Geldt
als harde
dakbedek-
king



Uw contactpersoon:

KAB NV
Hannekenshoek 34
2200 Herentals
Belgium

Tel. +32 14 21 33 56
Fax +32 14 22 56 30
info@kab.be
www.kab.be

